

# Tav.03

COMUNE DI FOLLO  
PROVINCIA DELLA SPEZIA

Piano Urbanistico Comunale  
PROGETTO DEFINITIVO  
Descrizione Fondativa

TITOLO:  
UNITA' DI PAESAGGIO

Il Sindaco  
Giovanni Battolla

L'Assessore all'urbanistica  
Stefano Calabretta

Il Segretario Comunale  
Gustavo Tomaselli

Ufficio di Piano:  
Coordinamento generale e consulenza  
Dott. Arch. Lino Giorgini

Coordinamento interno  
(Dirigente settore Urbanistico)  
Geom. Gianni Simonelli

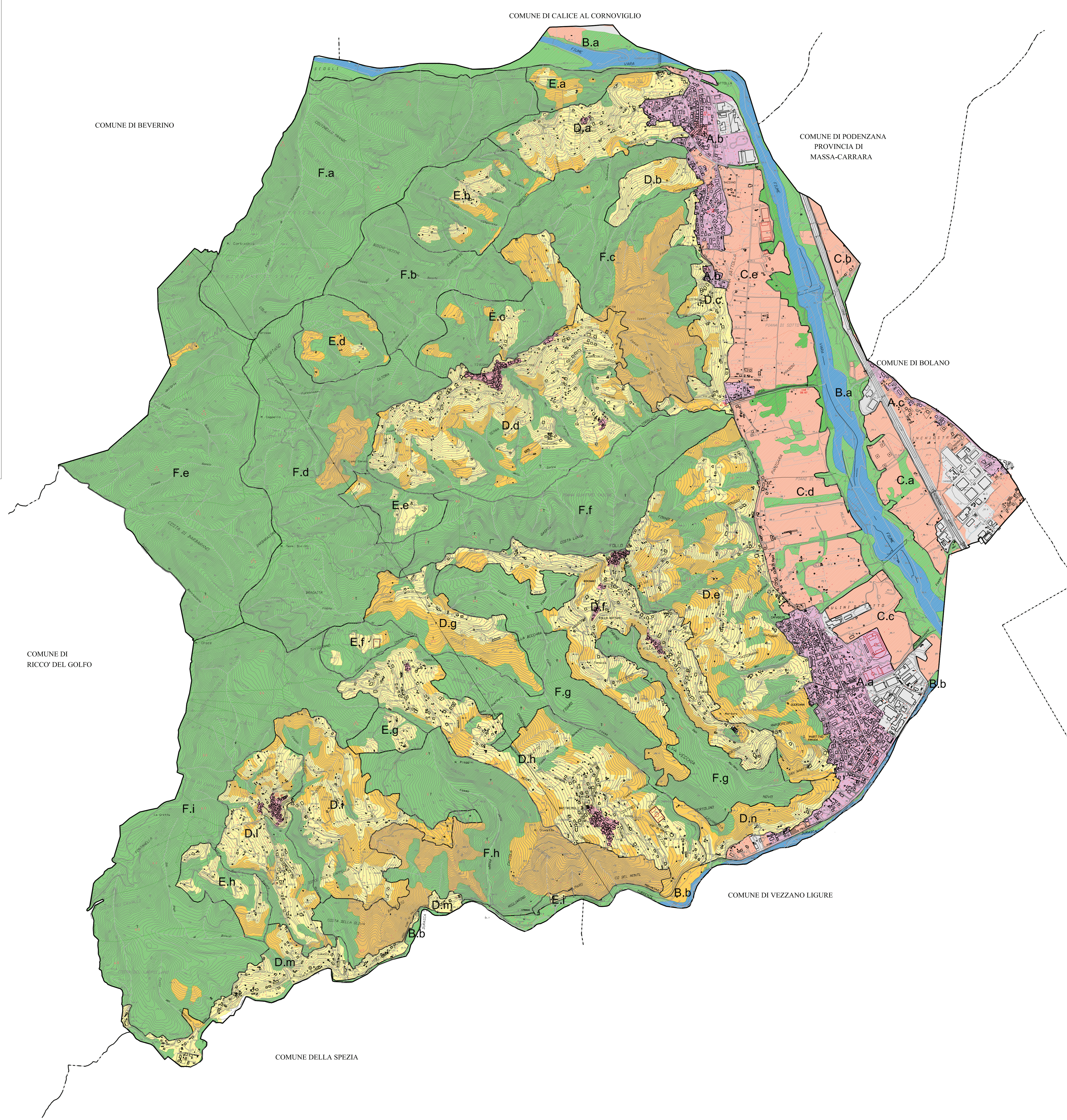
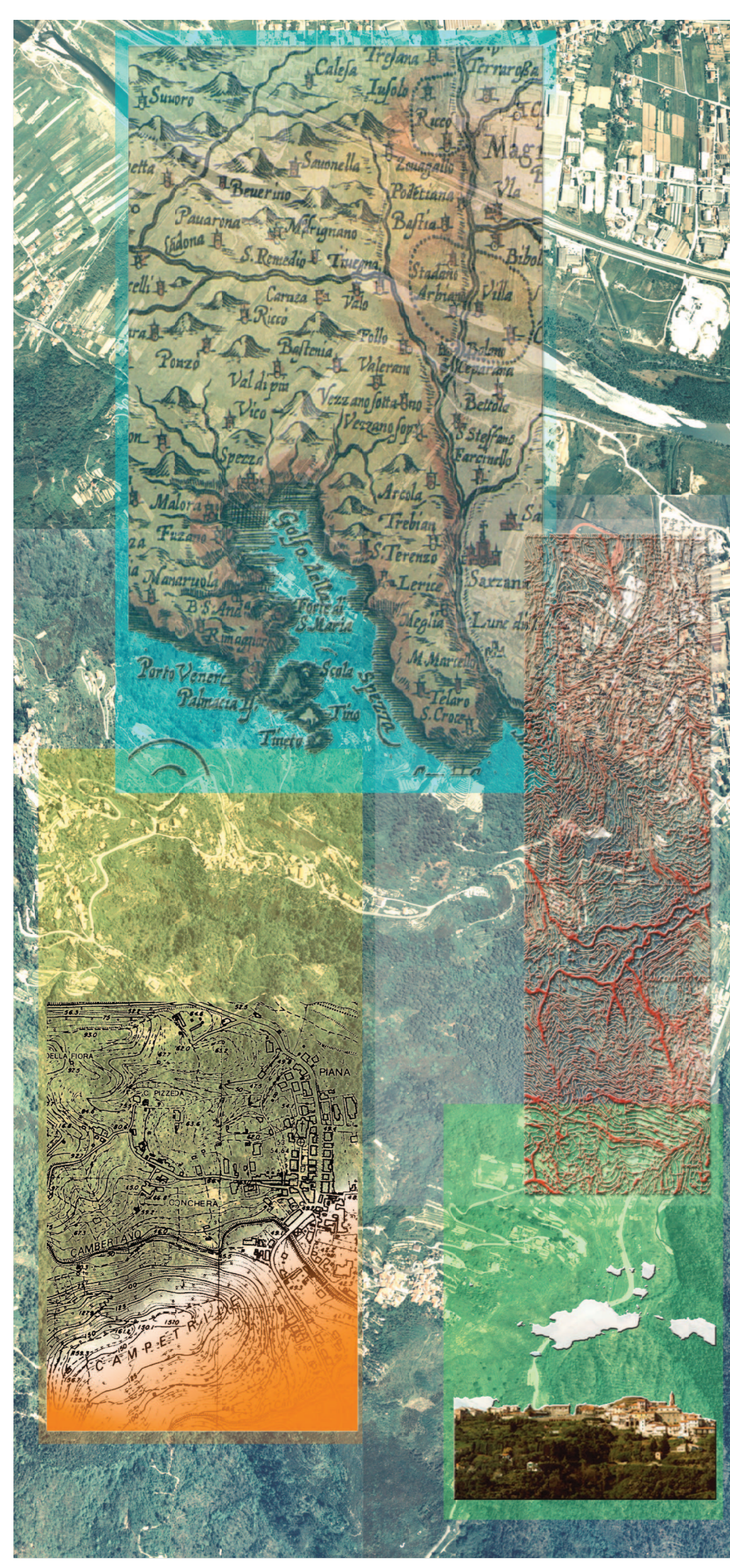
Responsabile G.I.S.  
Geom. Gianni Simonelli

Infogini sul territorio extraurbano  
Dott. Forestale Stefano Bandini

Indagini sul sistema delle infrastrutture  
Dott. Arch. Andrea Spinetti

Informatizzazione della cartografia  
Dott. Arch. Andrea Spinetti  
Dott. Arch. Katia Terribile

Segreteria  
Simonetta Battolla



## Legenda

### UNITA' DI PAESAGGIO

-  AFA - AREE FORTEMENTE ANTROPIZZATE
-  MUV - MOSAICO URBANO - VERDE URBANO
-  INS - INSEDIAMENTI E NUCLEI STORICI
-  MAC - MOSAICO AGRICOLO DI COLLINA
-  MAP - MOSAICO AGRICOLO DI PIANURA
-  APC - AREE COLLINARI CON DINAMICHE POST-COLTURALI
-  ABD - AREE BOSCHIVE DEGRADATE E PERCORSE DA FUOCO
-  APS - AREE PLANIZIARIE CON VEGETAZIONE SEMINATURALE
-  AF - AREE FLUVIALI A DINAMICA NATURALE
-  ABC - AREE BOSCHIVE COLLINARI
-  CIL - CORPI IDRICI LINEARI
-  LIMITI DELLE UNITA' DI PAESAGGIO - X.x Sigle identificative