

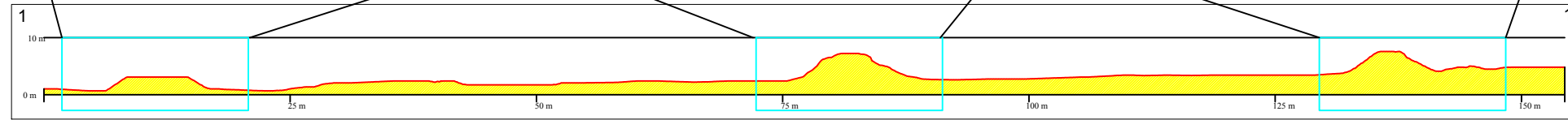
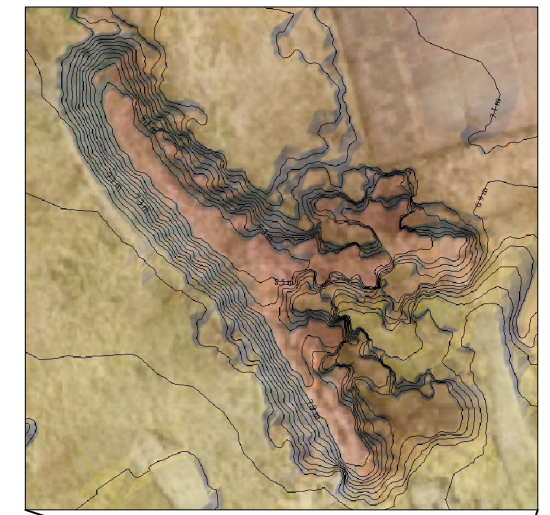
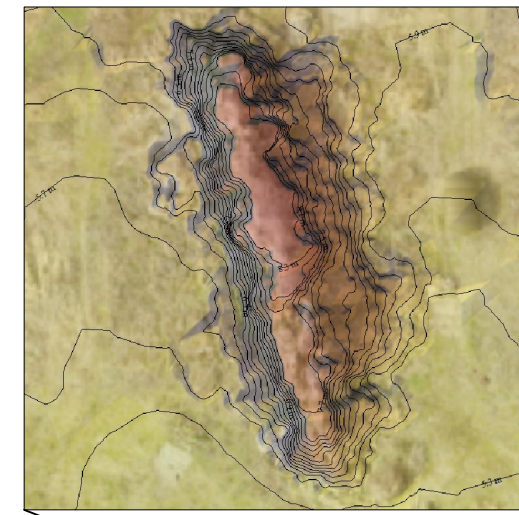
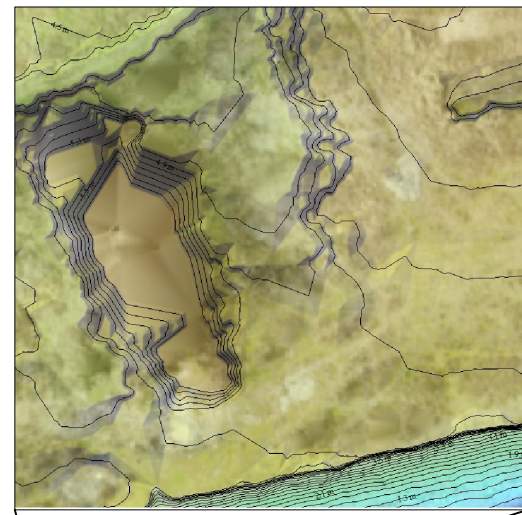
Planimetria con ubicazione dei punti di indagine e di pre-collaudo



Planimetria con ubicazione dei punti di collaudo



Ubicazione dei piezometri per il monitoraggio delle acque sotterranee

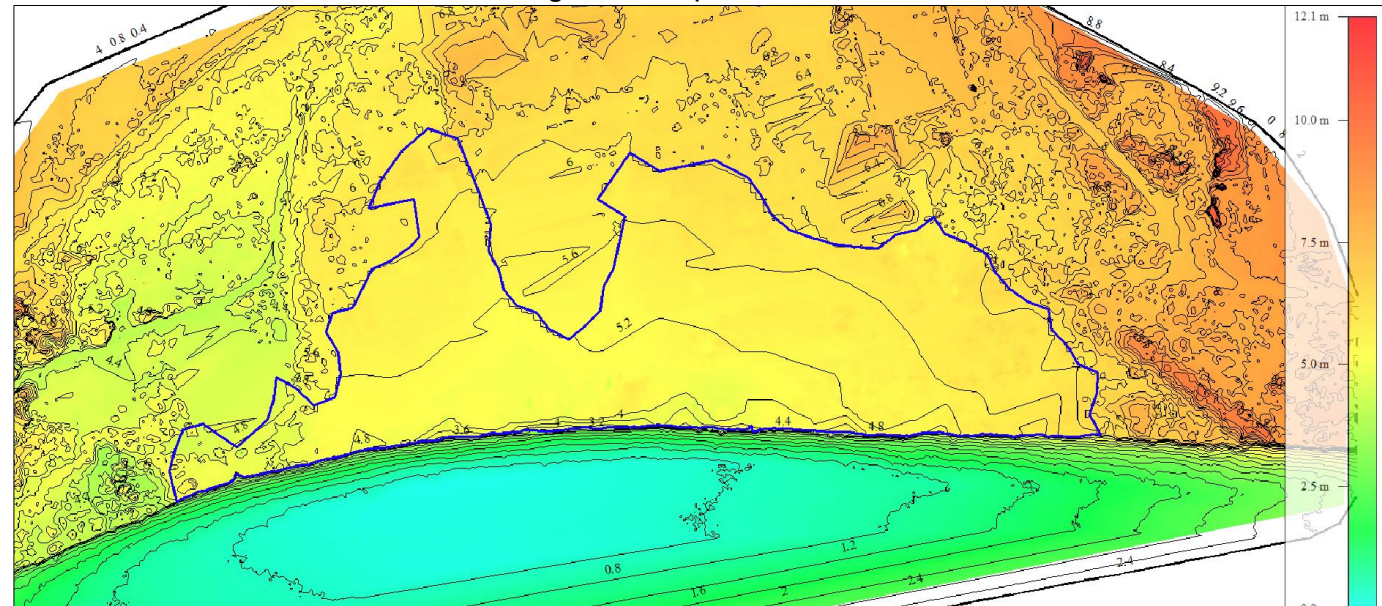


PARAMETRI DIMENSIONALI	
Perimetro scavo (m)	557
Area di scavo (mq)	6125
Spessore medio di scavo (m)	0.3
Volume di scavo (mc)	1840.0
In caso di riutilizzo degli argini divisorii	
Volume stimato degli argini divisorii (mc)	1.300
Volume stimato per il riempimento delle trincee di lancio (mc)	185
Volume rimanente per il riempimento dell'area di scavo (mc)	730.0

Esempio di riqualificazione del sito



Modello di elevazione del terreno a seguito del ripristino dell'area



INTERVENTI URGENTI DI MESSA IN SICUREZZA E BONIFICA DELL'AREA EX-TIRO A VOLO, LOC. PIANA BATTOLLA - FOLLO (SP)

PROGETTO ESECUTIVO DI BONIFICA AMBIENTALE

TITOLO
PUNTI DI COLLAUDO, MONITORAGGIO E RIPRISTINO DELL'AREA

TAVOLA
7

CODICE
PEB_FOLLO_TAV7

SCALA

PROGETTISTA

 Dott. Geol. Jacopo Tinti

Servizi e tecnologie per l'ambiente

Rev.	Data	Causale
0	Maggio 2022	Emissione
1		
2		