

PROVINCIA DELLA SPEZIA
SETTORE AMBIENTE - APPROVAZIONE
Classificazione Acustica del territorio
e comunale di Follo
autovata con delibera di Giunta n° 283 del 10 MAR 2007

ARPA - Progetto Validato
Il Responsabile
IL RESPONSABILE DI STRUTTURA SEMPLICE
PREVENZIONE COLLETTIVA
Ing. Carlo Fedicchio

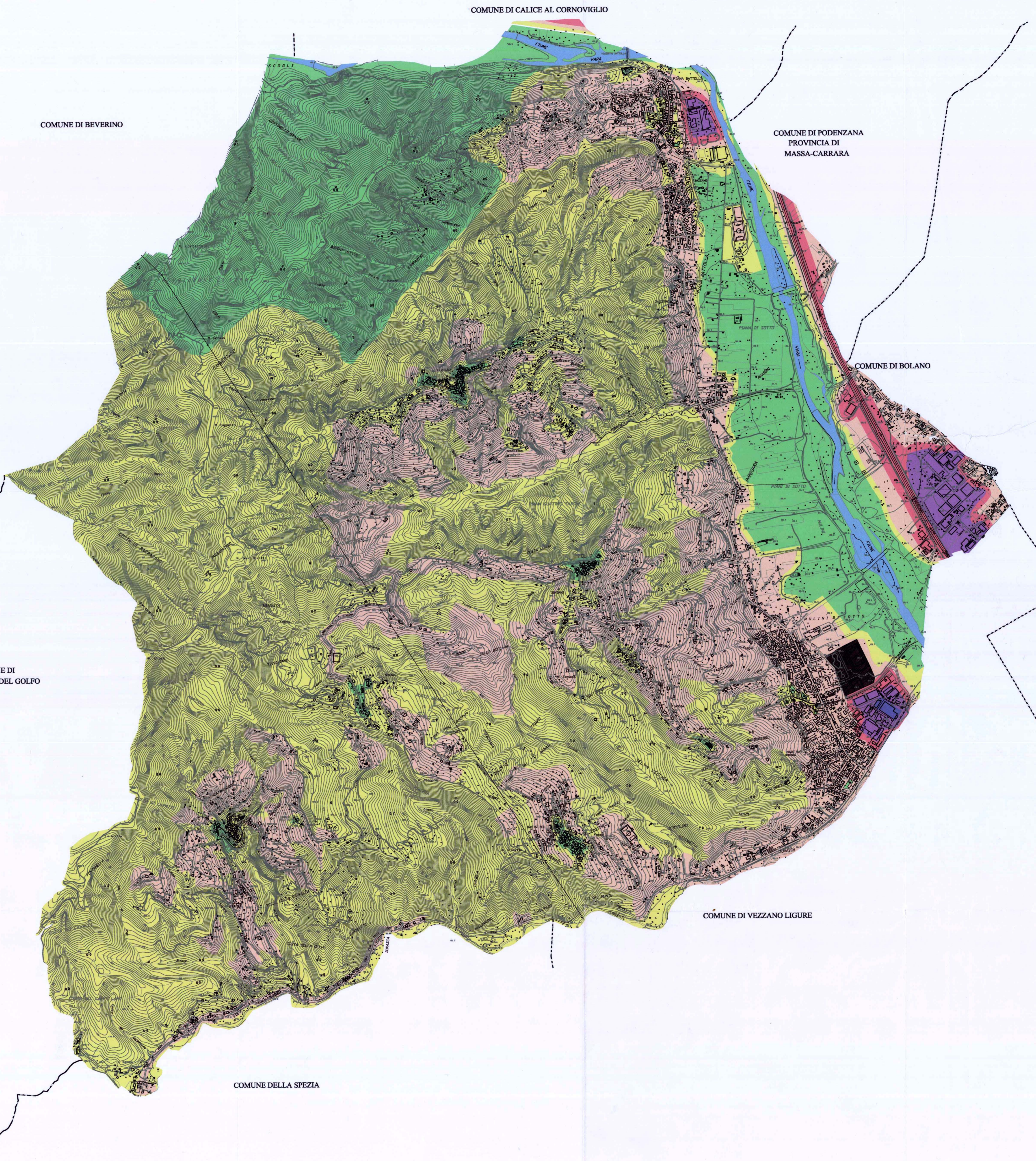
COMUNE DI FOLLO
PROVINCIA DELLA SPEZIA
UFFICIO TECNICO COMUNALE
MODIFICHE ZONIZZAZIONE ACUSTICA

TAVOLA 01
Scala 1 : 10.000
MAR. 2007

PROVINCIA DELLA SPEZIA
SETTORE AMBIENTE - AVVIO PROCEDIMENTO
Classificazione Acustica del territorio
Comunale di Follo
presentata all'Amministrazione Provinciale con
Prot. n° 283 del 10 MAR 2007

IL RESPONSABILE DEL SETTORE
URBANISTICO EDIZIONE PRIVATA
GEOM. GIOVANNI SIMONELLI

PROGETTISTA:
Dott. Ing. Claudio Fede Spicchiole
via Monzoni, 76 - 54036 Marina di Carrara (MS)



ZONIZZAZIONE ACUSTICA TERRITORIO DEL COMUNE DI FOLLO
LEGENDA

- CLASSE I
- CLASSE II
- CLASSE II* (Vedi Nota sulla classificazione delle aree boschive e montane non abitate)
- CLASSE III
- CLASSE IV
- CLASSE V
- CLASSE VI
- Aree destinate a spettacoli e manifestazioni a carattere temporaneo, mobili e/o all'aperto

ALVEO DEL FUME MAGRA

Tabella B - valori limite di emissione - Leq in dB(A) - (D.P.C.M. 14/11/97)

classi di destinazione d'uso del territorio	tempi di riferimento	
	diurno (06.00-22.00)	notturno (22.00-06.00)
valori limite di emissione		
I aree particolarmente protette	45	35
II aree prevalentemente residenziali	50	40
III aree di tipo misto	55	45
IV aree di intensa attività umana	60	50
V aree prevalentemente industriali	65	55
VI aree esclusivamente industriali	65	65

Tabella C - valori limite assoluti di immissione - Leq in dB(A) - (D.P.C.M. 14/11/97)

classi di destinazione d'uso del territorio	tempi di riferimento	
	diurno (06.00-22.00)	notturno (22.00-06.00)
valori limite assoluti di immissione		
I aree particolarmente protette	50	40
II aree prevalentemente residenziali	55	45
III aree di tipo misto	60	50
IV aree di intensa attività umana	65	55
V aree prevalentemente industriali	70	60
VI aree esclusivamente industriali	70	70

Tabella D - valori di qualità - Leq in dB(A) - (D.P.C.M. 14/11/97)

classi di destinazione d'uso del territorio	tempi di riferimento	
	diurno (06.00-22.00)	notturno (22.00-06.00)
valori limite assoluti di immissione		
I aree particolarmente protette	47	37
II aree prevalentemente residenziali	52	42
III aree di tipo misto	57	47
IV aree di intensa attività umana	62	52
V aree prevalentemente industriali	67	57
VI aree esclusivamente industriali	70	70